

M8·M12  
AUTOMATISIERUNGSTECHNIK  
Basisprogramm

M8·M12  
AUTOMATION TECHNOLOGY  
Basic Product Line



**Kabelstecker, schrauben**  
Male cable connector, screw



Polzahl Contacts	Kabeldurchlass Cable outlet	Bestell-Nr. Ordering-No.
3	3,5–5 mm	99 3379 100 03
4		99 3383 100 04

**Kabeldose, schrauben**  
Female cable connector, screw



3	3,5–5 mm	99 3400 100 03
4		99 3376 100 04

**Winkelstecker, Schraubklemmanschluss**  
Male angled connector, screw clamp connection



3	3,5–5 mm	99 3379 110 03
4		99 3383 110 04

**Winkeldose, Schraubklemmanschluss**  
Female angled connector, screw clamp connection



3	3,5–5 mm	99 3400 110 03
4		99 3376 110 04

**Kabelstecker, Metallverriegelung, Schraubklemmanschluss, Lötanschluss bei 12 pol**  
Male cable connector, metal locking system, screw clamp connection, solder termination on 12 pol



4	4–6 mm	99 0429 14 04	
	6–8 mm	99 0429 12 04	
5	4–6 mm	99 0437 14 05	
	6–8 mm	99 0437 12 05	

**Kabeldose, Metallverriegelung, Schraubklemmanschluss, Lötanschluss bei 12 pol**  
Female cable connector, metal locking system, screw clamp connection, solder termination on 12 pol



4	4–6 mm	99 0430 14 04	
	6–8 mm	99 0430 12 04	
5	4–6 mm	99 0436 14 05	
	6–8 mm	99 0436 12 05	

**Winkelstecker, Metallverriegelung, Schraubklemmanschluss, Lötanschluss bei 12 pol**  
Male angled connector, metal locking system, screw clamp connection, solder termination on 12 pol



4	4–6 mm	99 0429 24 04	
	6–8 mm	99 0429 52 04	
5	4–6 mm	99 0437 24 05	
	6–8 mm	99 0437 52 05	

**Winkeldose, Metallverriegelung, Schraubklemmanschluss, Lötanschluss bei 12 pol**  
Female angled connector, metal locking system, screw clamp connection, solder termination on 12 pol



4	4–6 mm	99 0430 24 04	
	6–8 mm	99 0430 52 04	
5	4–6 mm	99 0436 24 05	
	6–8 mm	99 0436 52 05	

**Kabelstecker, Schneidklemmanschluss**  
Male cable connector, IDT connection



Polzahl Contacts	Anschlussquerschnitt Wire gauge	Kabeldurchlass Cable outlet	Bestell-Nr. Ordering-No.
4	0,14–0,34 mm <sup>2</sup>	3,5–6 mm	99 0527 14 04
	0,34–0,75 mm <sup>2</sup>	4–8 mm	99 0527 12 04

**Kabeldose, Schneidklemmanschluss**  
Female cable connector, IDT connection



4	0,14–0,34 mm <sup>2</sup>	3,5–6 mm	99 0528 14 04
	0,34–0,75 mm <sup>2</sup>	4–8 mm	99 0528 12 04

**Kabelstecker, umspritzt, Schraubversion**  
Male cable connector, moulded, screw version



Polzahl Contacts	Kabelmantel Cable jacket	Kabellänge Cable length	Bestell-Nr. Ordering-No.	Kabellänge Cable length	Bestell-Nr. Ordering-No.
3	PVC	2 m	77 3405 0000 20003-0200	5 m	77 3405 0000 20003-0500
	PUR		77 3405 0000 50003-0200		77 3405 0000 50003-0500
4	PVC		77 3405 0000 20004-0200		77 3405 0000 20004-0500
	PUR		77 3405 0000 50004-0200		77 3405 0000 50004-0500

**Kabeldose, umspritzt, Schraubversion**  
Female cable connector, moulded, screw version



3	PVC	2 m	77 3406 0000 20003-0200	5 m	77 3406 0000 20003-0500
	PUR		77 3406 0000 50003-0200		77 3406 0000 50003-0500
4	PVC		77 3406 0000 20004-0200		77 3406 0000 20004-0500
	PUR		77 3406 0000 50004-0200		77 3406 0000 50004-0500

**Kabeldose, umspritzt, Schraubversion, LED, PNP**  
Female cable connector, moulded, screw version, LED, PNP



3	PVC	2 m	77 3606 0000 20003-0200	5 m	77 3606 0000 20003-0500
	PUR		77 3606 0000 50003-0200		77 3606 0000 50003-0500

**Winkelstecker, umspritzt, Schraubversion**  
Male angled connector, moulded, screw version



3	PVC	2 m	77 3403 0000 20003-0200	5 m	77 3403 0000 20003-0500
	PUR		77 3403 0000 50003-0200		77 3403 0000 50003-0500
4	PVC		77 3403 0000 20004-0200		77 3403 0000 20004-0500
	PUR		77 3403 0000 50004-0200		77 3403 0000 50004-0500

**Winkeldose, umspritzt, Schraubversion**  
Female angled connector, moulded, screw version



3	PVC	2 m	77 3408 0000 20003-0200	5 m	77 3408 0000 20003-0500
	PUR		77 3408 0000 50003-0200		77 3408 0000 50003-0500
4	PVC		77 3408 0000 20004-0200		77 3408 0000 20004-0500
	PUR		77 3408 0000 50004-0200		77 3408 0000 50004-0500

**Winkeldose, umspritzt, Schraubversion, LED, PNP**  
Female angled connector, moulded, screw version, LED, PNP



3	PVC	2 m	77 3608 0000 20003-0200	5 m	77 3608 0000 20003-0500
	PUR		77 3608 0000 50003-0200		77 3608 0000 50003-0500
4	PVC		77 3608 0000 20004-0200		77 3608 0000 20004-0500
	PUR		77 3608 0000 50004-0200		77 3608 0000 50004-0500



**Kabelstecker, umspritzt**  
Male cable connector, moulded



Polzahl Contacts	Kabelmantel Cable jacket	Kabellänge Cable length	Bestell-Nr. Ordering-No.	Kabellänge Cable length	Bestell-Nr. Ordering-No.
3	PVC	2 m	77 3429 0000 20003-0200	5 m	77 3429 0000 20003-0500
	PUR		77 3429 0000 50003-0200		77 3429 0000 50003-0500
4	PVC	2 m	77 3429 0000 20004-0200	5 m	77 3429 0000 20004-0500
	PUR		77 3429 0000 50004-0200		77 3429 0000 50004-0500
5	PVC	2 m	77 3429 0000 20005-0200	5 m	77 3429 0000 20005-0500
	PUR		77 3429 0000 50005-0200		77 3429 0000 50005-0500

**Kabeldose, umspritzt**  
Female cable connector, moulded



3	PVC	2 m	77 3430 0000 20003-0200	5 m	77 3430 0000 20003-0500
	PUR		77 3430 0000 50003-0200		77 3430 0000 50003-0500
4	PVC	2 m	77 3430 0000 20004-0200	5 m	77 3430 0000 20004-0500
	PUR		77 3430 0000 50004-0200		77 3430 0000 50004-0500
5	PVC	2 m	77 3430 0000 20005-0200	5 m	77 3430 0000 20005-0500
	PUR		77 3430 0000 50005-0200		77 3430 0000 50005-0500

**Kabeldose, umspritzt, mit LED, PNP**  
Female cable connector, moulded, with LED, PNP



3	PVC	2 m	77 3630 0000 20003-0200	5 m	77 3630 0000 20003-0500
	PUR		77 3630 0000 50003-0200		77 3630 0000 50003-0500
4	PVC	2 m	77 3630 0000 20004-0200	5 m	77 3630 0000 20004-0500
	PUR		77 3630 0000 50004-0200		77 3630 0000 50004-0500

**Winkelstecker, umspritzt**  
Male angled connector, moulded



3	PVC	2 m	77 3427 0000 20003-0200	5 m	77 3427 0000 20003-0500
	PUR		77 3427 0000 50003-0200		77 3427 0000 50003-0500
4	PVC	2 m	77 3427 0000 20004-0200	5 m	77 3427 0000 20004-0500
	PUR		77 3427 0000 50004-0200		77 3427 0000 50004-0500
5	PVC	2 m	77 3427 0000 20005-0200	5 m	77 3427 0000 20005-0500
	PUR		77 3427 0000 50005-0200		77 3427 0000 50005-0500

**Winkeldose, umspritzt**  
Female angled connector, moulded












3	PVC	2 m	77 3434 0000 20003-0200	5 m	77 3434 0000 20003-0500
	PUR		77 3434 0000 50003-0200		77 3434 0000 50003-0500
4	PVC	2 m	77 3434 0000 20004-0200	5 m	77 3434 0000 20004-0500
	PUR		77 3434 0000 50004-0200		77 3434 0000 50004-0500
5	PVC	2 m	77 3434 0000 20005-0200	5 m	77 3434 0000 20005-0500
	PUR		77 3434 0000 50005-0200		77 3434 0000 50005-0500

**Winkeldose, umspritzt, mit LED, PNP**  
Female angled connector, moulded, with LED, PNP



3	PVC	2 m	77 3634 0000 20003-0200	5 m	77 3634 0000 20003-0500
	PUR		77 3634 0000 50003-0200		77 3634 0000 50003-0500
4	PVC	2 m	77 3634 0000 20004-0200	5 m	77 3634 0000 20004-0500
	PUR		77 3634 0000 50004-0200		77 3634 0000 50004-0500



<b>Flanschstecker mit Litzen</b> Male panel mount connector with single wires	<b>Polzahl</b> Contacts	<b>Litzenlänge</b> Wire length	<b>Gewinde</b> Fixing thread	<b>Bestell-Nr.</b> Ordering-No.
	3 4	0,2 m	M10 x 0,75	09 3419 00 03 09 3421 00 04
<b>Flanschstecker, von vorn verschraubbar, mit Litzen</b> Male panel mount connector, front fastened, with single wires	3 4	0,2 m	M8 x 1	09 3419 86 03 09 3421 86 04
<b>Flanschdose mit Litzen</b> Female panel mount connector with single wires	3 4	0,2 m	M10 x 0,75	09 3418 00 03 09 3420 00 04
<b>Flanschdose, von vorn verschraubbar, mit Litzen</b> Female panel mount connector, front fastened, with single wires	3 4	0,2 m	M10 x 0,75	09 3418 86 03 09 3420 86 04
<b>Flanschstecker mit Litzen</b> Male panel mount connector with single wires	4 5	0,2 m	M16 x 1,5	09 3431 700 04  09 3441 700 05 
<b>Flanschstecker, positionierbar, mit Litzen</b> Male panel mount connector, positioning possible, with single wires	4 5	0,2 m	M16 x 1,5	09 3431 722 04  09 3441 722 05 
<b>Flanschstecker, von vorn verschraubbar, mit Litzen</b> Male panel mount connector, front fastened, with single wires	4 5	0,2 m	M16 x 1,5 (AWG 24)	09 3431 120 04 09 3441 120 05
<b>Flanschdose, mit Litzen</b> Female panel mount connector, with single wires	4 5	0,2 m	M16 x 1,5	09 3432 700 04  09 3442 700 05 
<b>Flanschdose, positionierbar, mit Litzen</b> Female panel mount connector, positioning possible, with single wires	4 5	0,2 m	M16 x 1,5	09 3432 722 04  09 3442 722 05 
<b>Flanschdose, von vorn verschraubbar, mit Litzen</b> Female panel mount connector, front fastened, with single wires	4 5	0,2 m	M16 x 1,5 (AWG 24)	09 3432 120 04 09 3442 120 05
<b>Flanschstecker, von vorn verschraubbar, mit geschirmtem PUR-Kabel</b> Male panel mount connector, front fastened, with shielded PUR cable	5	0,5 m	PG 9	70 3441 287 05
<b>Flanschdose, von vorn verschraubbar, mit geschirmtem PUR-Kabel</b> Female panel mount connector, front fastened, with shielded PUR cable	5	0,5 m	PG 9	70 3442 287 05

**Kabelstecker M8 x 1 – Kabeldose M8 x 1**  
Male cable connector M8 x 1 – female cable connector M8 x 1



Polzahl Contacts	Kabelmantel Cable jacket	Kabellänge Cable length	Bestell-Nr. Ordering-No.
3	PUR	1 m	79 5032 10 03
		2 m	79 5032 20 03
4		1 m	79 5033 10 04
		2 m	79 5033 20 04

**Kabelstecker M8 x 1 – Winkeldose M8 x 1**  
Male cable connector M8 x 1 – female angled connector M8 x 1



3	PUR	1 m	79 5050 10 03
		2 m	79 5050 20 03
4		1 m	79 5037 10 04
		2 m	79 5037 20 04

**Kabelstecker M12 x 1 – Kabeldose M8 x 1**  
Male cable connector M12 x 1 – female cable connector M8 x 1



3	PUR	1 m	79 5008 10 03
		2 m	79 5008 20 03
4		1 m	79 5009 10 04
		2 m	79 5009 20 04

**Kabelstecker M12 x 1 – Winkeldose M8 x 1**  
Male cable connector M12 x 1 – female angled connector M8 x 1



3	PUR	1 m	79 5100 10 03
		2 m	79 5100 20 03
4		1 m	79 5101 10 04
		2 m	79 5101 20 04

**Kabelstecker M12 x 1 – Kabeldose M12 x 1**  
Male cable connector M12 x 1 – female cable connector M12 x 1



3	PUR	1 m	79 5000 10 04
		2 m	79 5000 20 04
4		1 m	79 5001 10 04
		2 m	79 5001 20 04
5		1 m	79 5002 10 05
		2 m	79 5002 20 05

**Kabelstecker M12 x 1 – Winkeldose M12 x 1**  
Male cable connector M12 x 1 – female angled connector M12 x 1

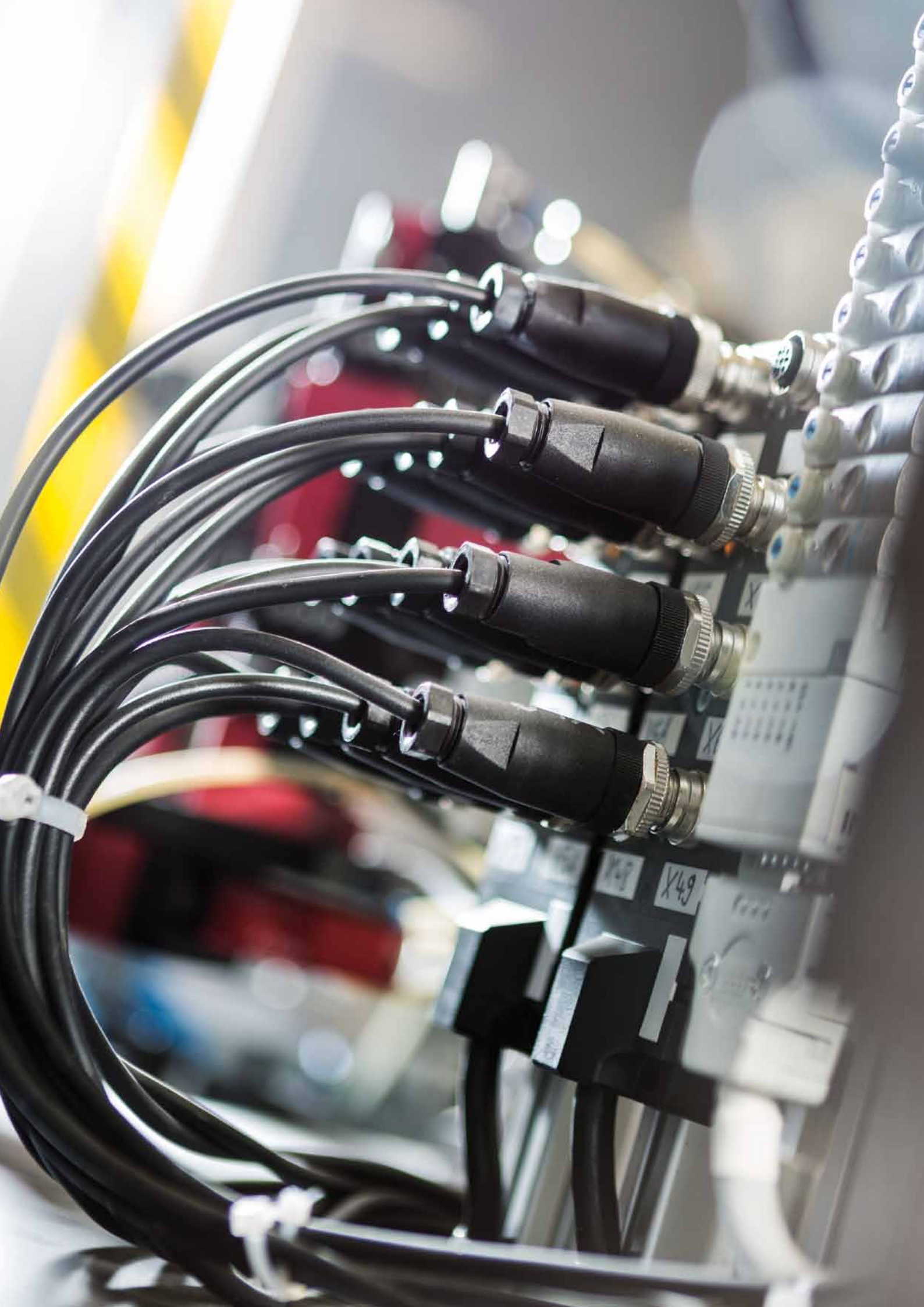


3	PUR	1 m	79 5027 10 04
		2 m	79 5027 20 04
4		1 m	79 5028 10 04
		2 m	79 5028 20 04
5		1 m	79 5029 10 05
		2 m	79 5029 20 05

**Kabelstecker M12 x 1 – Winkeldose M12 x 1 mit LED, PNP**  
Male cable connector M12 x 1 – female angled connector M12 x 1 with LED, PNP



3	PUR	1 m	79 5003 10 04
		2 m	79 5003 20 04
4		1 m	79 5004 10 04
		2 m	79 5004 20 04



**Franz Binder GmbH & Co.  
Elektrische Bauelemente KG**

Rötelstraße 27  
74172 Neckarsulm  
Germany

Tel. +49 7132 325-0  
Fax +49 7132 325-190

[vk@binder-connector.de](mailto:vk@binder-connector.de)  
[www.binder-connector.de](http://www.binder-connector.de)