

# M12 X-Kodierung



# M12-X

Serie	825 · 876
Polzahl	8
Kodierung	X
Gewinde	M12 x 1
Bemessungsstrom	0,5 A
Bemessungsspannung	50 V AC, 60 V DC
Schutzart	IP67
Kontaktfläche	Au
Anschluss	Kabel/tauchlöt



## M12 X-Kodierung

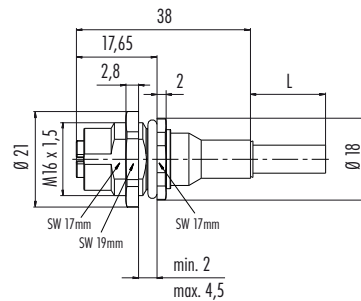
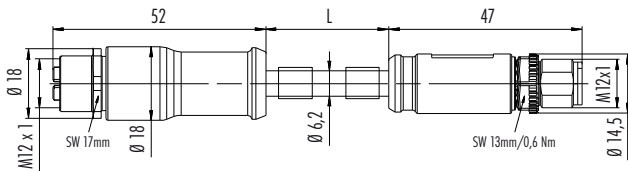
- Erweiterung des Produktportfolios M12-X
- Datenübertragung 4-paarig bis 10 Gbit/s
- Nach DIN IEC 61076-2-109
- Flansch- und Einbaudosen mit gewinkelten Tauchlöt-kontakten
- Umspritzte Verbindungsleitungen mit Dosen
- Schaltschrankdurchführungen bzw. Adapter zum Verbinden von Kabelsteckern

## M12-X

Verbindungsleitung, Kabelstecker M12 x 1 – Kabeldose M12 x 1, geschirmt



Flanschdose, von vorn verschraubbar, mit Ethernetkabel



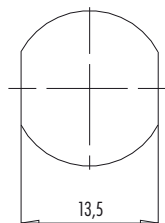
Polzahl	Kabelmantel	Kabellänge	Bestell-Nr.
8	PUR	2 m	79 9724 020 08
		5 m	79 9724 050 08
		10 m	79 9724 100 08

Polzahl	Kabelmantel	Kabellänge	Bestell-Nr.
8	PUR	0,5 m	70 3784 706 08

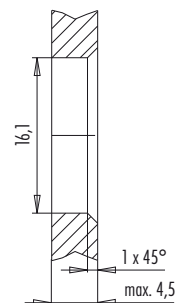
### Montageausschnitt

Flanschsteckverbinder, von vorn verschraubbar

Mit Fläche als Verdrehenschutz



Mit Durchgangsbohrung



Anzugsdrehmoment

Metallgehäuse 6,25 Nm  
Kunststoffgehäuse 3,75 Nm

# M12-X

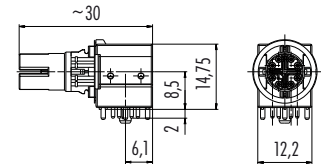
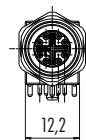
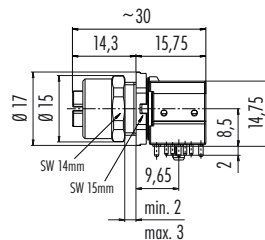
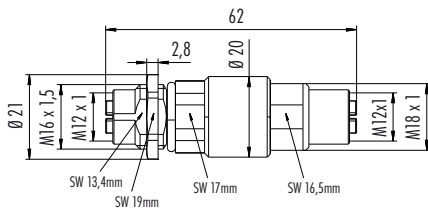
Adapter, Schaltschrankdurchführung  
Dose M12 x 1 – Dose M12 x 1, geschirmt



Flanschdose  
tauchlöten, gewinkelt



Kontakteinsatz  
tauchlöten, gewinkelt, für Einbau in Kundengehäuse



Polzahl	Bestell-Nr.
8	09 5286 00 08

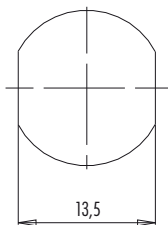
Polzahl	Bestell-Nr.	
8	99 3782 213 08	Gehäusekontaktierung fest
	99 3782 202 08	Gehäusekontaktierung über Feder

Polzahl	Bestell-Nr.
8	09 3782 202 08

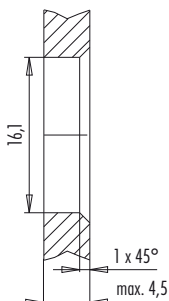
## Montageausschnitt

Flanschsteckverbinder, von vorn verschraubbar

Mit Fläche als Verdreherschutz



Mit Durchgangsbohrung

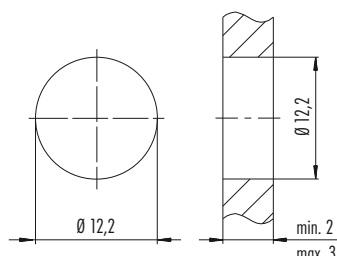


Anzugsdrehmoment

Metallgehäuse 6,25 Nm  
Kunststoffgehäuse 3,75 Nm

## Montageausschnitt

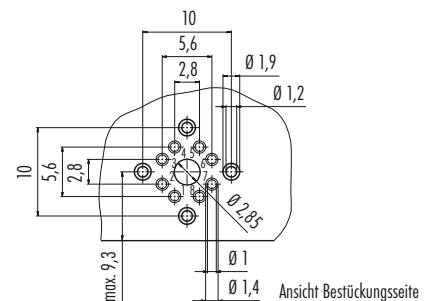
Flanschsteckverbinder mit Gewinde M12 x 1



Anzugsdrehmoment M12 x 1 6,25 Nm

## Leiterplattenlayout

Bohrbilder Buchseneinsatz (Leiterplatte)



Leiterplattendicke: 1,6 mm  
Alle Bohrungen (ausser Ø 2,85) durchkontaktiert.  
Cu 35/35