

Smart und elegant

Der elegant geformte Leuchtenkörper fügt sich harmonisch in die Umgebung ein und lässt sich gut mit anderen Geräten kombinieren.

LED Signal Light **LS7**

LED DC 24V 85dB (bei 1 m) IP66 IP65

RoHS CE

*Beleuchtungstyp *Summertyp



Modell	Anzahl der Beleuchtungseinheiten	Gehäusefarbe	Nennspannung	Montage	Nennstromaufnahme	Maximaler Nennstrom	Maximaler Schalldruck	Betriebstemperaturbereich	Schutzklasse	Gewicht: Modell mit Kabel (H)		Gewicht: Modell mit M12 Steckverbindung (C)	
										Beleuchtung (Keine Markierung)	Beleuchtung · Blinken · 2 Summ-Alarmtöne (FB)	Beleuchtung (Keine Markierung)	1 Summer-Alarm (B)
LS7-302	3 Ebenen	Grauweiß (Keine Markierung)	Gleichstrom 24 V (±10%)	Direkt (Nur im Innenbereich)	Rot: 20 mA Gelb, Grün, Blau, Weiß: 30 mA	Rot: 35 mA Gelb, Grün, Blau, Weiß: 40 mA	Summer 1 ab 82 dB Zuleitungsdrahttyp (Intermittierender Piepton 1) M12-Anschlussstyp (Kontinuierlicher Piepton)	-30 60	Beleuchtungstyp IP66 Summertyp IP65	0,280 kg	0,370 kg	0,260 kg	0,320 kg
LS7-502	5 Ebenen	Dunkelgrau (D) Silber (S)	Gleichstrom 24 V (±10%)	Direkt (Nur im Innenbereich)	Summer: 40 mA	Summer: 55 mA	Summer 2 ab 82 dB Zuleitungsdrahttyp (Intermittierender Piepton 2) M12-Anschlussstyp (Keiner)						

LED Signal Light **LS7-** ① 02 ② ③ ④ W ⑤ — ⑥

Ex.: LS7-302WC-RYGN

① Anzahl der Beleuchtungseinheiten ② Gehäusefarbe ③ Beleuchtung ④ Summer ⑤ Verdrahtung ⑥ LED-Farbe

Gehäusefarbe: ...Weißgrau ...Beleuchtung: ...Ausleuchtung
Summer: ...Keiner ...Verdrahtung: ...M12-Anschluss
LED-Farben: Rot, Gelb, Grün, (Keiner), (Keiner)

Keine Markierung: Nur Beleuchtung
Keine Markierung: Kein Summer
Keine Markierung: Kein Summer
Keine Markierung: Kein Summer

C:M12-Anschluss
H:Zuleitungsdrähte
R: Rot G: Grün C: Weiß
Y: Gelb B: Blau N: Leer

*F-Modelle: Blinkfunktion nur bei Modell mit Kabel möglich.
*C-Typ Modelle (mit M12 Steckverbindung) nur mit Buzzer-Dauerlaut erhältlich

Zeichnung (Einheit: mm)

■ Beleuchtungsmodell ■ Summermodell

Deckel, Außenabdeckung, Innere Linse, LED-Einheit, O-Ring, Summer-Gehäuse, Sockel, O-Ring, Aufhängung, M4-Schrauben (x3), Zuleitungsdrähte (Drahtlänge: 1200), Maximale Einbaubreite: 20 (Standard), Summer (Tonausgang), Installationöffnung (3-Ø5) Ø70, Kabelausgang (Ø20)

Verdrahtung

■ Beleuchtung Kein Summer/ B. Summer ■ F. Beleuchtung · Blinken B. Summer

Modell: LS7-502□(B)W□

Kontaktrelais, PLC (NPN-Transistor), PLC (PNP-Transistor)

M12-Anschluss PIN-Verdrahtungsdiagramm

① Weiße-LED, ② Summer1, ③ Grüne-LED, ④ Gelb-LED, ⑤ Strom, ⑥ Rote-LED, ⑦ Blaue-LED

B. mit Summer-Option

PATLITE

Smarte

Harmonie



PATLITE Corporation

International Division
8-8, Matsuyamachi, Chuo-ku, Osaka, Japan 542-0067 TEL.+81-6-6763-8220 FAX.+81-6-6763-8221

PATLITE (U.S.A.) Corporation
20130 S. Western Ave., Torrance, CA 90501, U.S.A TEL.+1-310-328-3222 FAX.+1-310-328-2676

PATLITE Europe GmbH
Am Soeldnermoos 8, D-85399 Hallbergmoos, Germany TEL.+49-811 9981 9770-0 FAX.+49-811 9981 9770-9

PATLITE (SINGAPORE) PTE LTD
No.2 Leng Kee Road, #05-01 Thye Hong Centre, Singapore 159086 TEL.+65-6226-1111 FAX.+65-6324-1411

PATLITE (CHINA) Corporation
Room 512, Julfeng Business Building, No.697-3 Lingshi Road, Shanghai China 200072 TEL.+86-21-6630-8969 FAX.+86-21-6630-8938

PATLITE KOREA CO., LTD.
202 Seokwang Bldg. 1361-9 Seocho-dong, Seocho-gu, Seoul, 137-863 Korea TEL.+82-2-523-6636 FAX.+82-2-523-6637

http://www.patlite.com E-mail: overseas@patlite.co.jp

1250A 1111 C(C)/C(SM)A



VORSICHT

Um eine ordnungsgemäße Verwendung dieser Produkte zu gewährleisten, lesen Sie die „Betriebsanleitung“ vor dem Gebrauch. Wenn nicht alle Sicherheitsvorkehrungen befolgt werden, kann dies zu Bränden, elektrischen Schocks oder anderen Unfällen führen. Spezifikationen können ohne vorherige Ankündigung geändert werden.



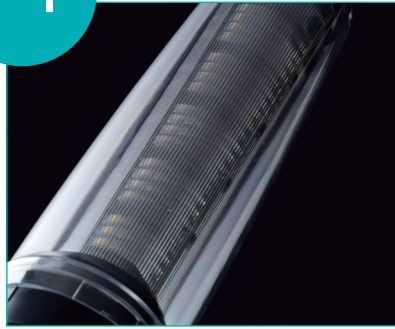
Zum Wohle der Menschheit und der Erde setzt sich Patlite für die Entwicklung umweltfreundlicher Produkte ein.

LED Signal Light

LS7

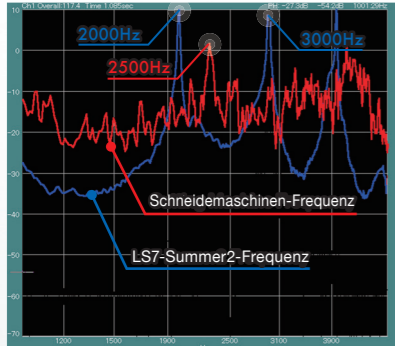
Neu 1

Elegant geformtes Gehäuse



Absolute glatte Kunststoffoberfläche

An der glatten Oberfläche des elegant geformten Leuchtenkörpers haften weder Wasser noch Staub. Keine metallischen Komponenten wie Schrauben oder Stecker liegen frei. Damit sind die Leuchten besonders für den Einsatz in der Lebensmittelindustrie sowie im medizinischen, pharmazeutischen oder chemischen Bereich geeignet. Die äußere Schutzhülle aus klarem schlagfestem Polycarbonat schützt die LED Module vor Beschädigung durch Ölnebel oder chemische Dämpfe.



Frequenzkurve einer Metallverarbeitungsmaschine und des Summer 2-Alarms (Tests durchgeführt von PATLITE)

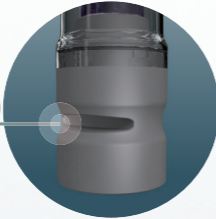
※ Summer 1 (Kabel oder M12-Typ) gemessen bei 2000 Hz.

Lautstarker Summer

Der Summer übertönt erfolgreich jede noch so laute Produktionsmaschine damit der Maschinenbediener den Warnton auf jeden Fall registriert. Getestet wurde dies mit Hilfe der Tonfrequenz einer CNC Maschine von ungefähr 2500 Hz, während sich die Frequenz des LS7 Summer zwischen 2000 Hz und 3000 Hz hin- und herbewegte.

※ Das Modell mit Kasette kommt mit zwei Summertönen.

Lautsprecher (Summer)



Neu 3

Kontrastreiche Farben



Exzellente Sichtbarkeit

Aufgrund des patentierten Linsenschliffs strahlt die Leuchte noch heller. Beim Dauerleuchten oder Blinken treten die kontrastreichen Signalfarben noch deutlicher hervor und sorgen für exzellente Sichtbarkeit.

Kontrastreiche Signalfarben in jeder Umgebung

Die LS7 hat in zahlreichen Tests ihre Beständigkeit gegen Wasser, Staub, Hitze und verschiedene Vibrationsfrequenzen bestanden und somit die Schutzklasse IP66 erreicht.

Elegante Form – Exzellente Sichtbarkeit

Visuell

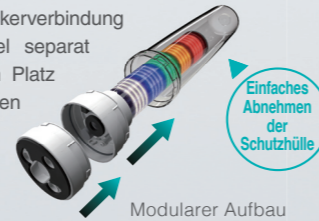
Neu 2

Einfache Installation



M12 Steckverbindung und modularer Aufbau

Der praktische modulare Aufbau und die M12 Steckverbindung reduzieren die Zeit für Auf- und Abbau (Kabel separat erhältlich). Wird die Maschine an einen anderen Platz verlegt, kann die Leuchte ganz einfach abgenommen und wieder angebracht werden.



Modularer Aufbau

Einfache Anbringung, externer Verteilerkasten nicht notwendig

Zusätzlich zu der herkömmlichen Installation mit drei Schrauben, kann die Leuchte optional mit nur zwei Schrauben befestigt werden, was die Montage nochmals erleichtert. Der untere Teil des Gehäuses dient gleichzeitig als Verteilerbox und somit wird kein externer Anschlusskasten benötigt.

Standard Installationsmethode



● Bild des Vorgängermodells ● Bild der LS7

Neu 4

Elegant gefomte Halterungen



Sockel aus Kunststoff

Wie beim Gehäuse bleiben auch auf den elegant geformten Sockeln weder Wasser noch Staub haften. Da keine Metallteile wie Schrauben oder Stecker freiliegen, kann der Sockel bedenkenlos in der Lebensmittelindustrie eingesetzt werden.

Optionales Zubehör und Ersatzteile

Option



Sockel SZ-100

SZ-100 (Weißgrau)
SZ-100-D (Dunkelgrau)
SZ-100-S (Silber)

Material: Hitzebeständig
ABS (Silberbelag)



Wandhalterung SZ-110



M12 Steckverbindung und Kabel

SZ-120-02 Kabellänge 2 m (XS2F-D821-DH0-R)
SZ-120-05 Kabellänge 5 m (XS2F-D821-GH0-R)
SZ-120-10 Kabellänge 10 m (XS2F-D821-JH0-R)

※ Verwendung ausschließlich mit LS7.

Ersatzteile



O-Ring für LS7

Material: Silikon



Montageabdeckung für LS7 (Zubehör)

Material: Silikon



Äußere Schutzhülle für LS7

Material: Polycarbonat

Beim Austausch der Schutzhülle sollten auch die O-Ringe ausgetauscht werden.