

# PATLED<sup>☆</sup>s

Antriebstechnik  
Automation  
Vertrieb



## PATLITE<sup>®</sup>

# CLA

# IP54

Kostengünstige Alternative zu Leuchtstoffröhren



Schlanke LED Lichtleiste **CLA**

## Zuverlässige Hochleistungs-LEDs



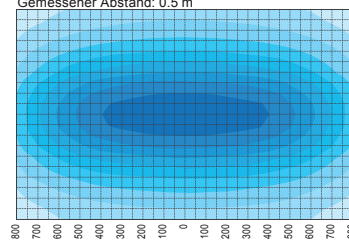
Hochleistungs-LED Chip

Hochleistungs-LEDs haben bei einer Leuchtkraft von 70% eine Lebensdauer von 40000 Stunden - das Zehnfache einer gebrauchstüblichen Leuchtstoffröhre.

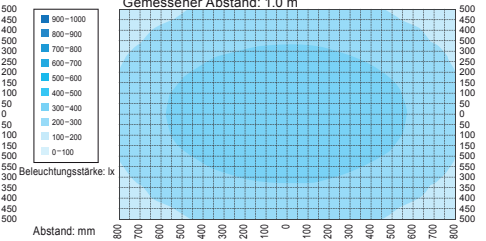
## Gleichmäßige Helligkeit statt greller Beleuchtung

Im Vergleich zu herkömmlichen LED-Lichtquellen bieten wir die Vorteile der optischen Eigenschaft des geraden Lichtstrahls von LEDs in Kombination mit lichtdurchlässigem Material, jedoch ohne verminderte oder grelle Helligkeit, und erzeugen so ein angenehmes natürliches Licht.

Beleuchtungsverteilung  
Gemessener Abstand: 0.5 m



Gemessener Abstand: 1.0 m



### Kostenersparnis

Energie **ugf. 52.3%** weniger

Bei 10 Stdn./tag/365 Tage

Leuchtstoffröhre	CLA6S LED Lichtleiste
88kWh	42kWh

Jährlicher Energieverbrauch

### Umweltfreundlich

Co2 Emission **ugf. 51.7%** weniger

Bei 10 Stdn./tag/365 Tage

Leuchtstoffröhre	CLA6S LED Lichtleiste
31kg	15kg

Jährlicher Energieverbrauch Co2

### Langlebig

Lebensdauer **10** mal länger

Leuchtstoffröhre	CLA6S LED Lichtleiste
4,000 Hrs.	40,000 Hrs.

Lebensdauer

### Geringe Erhitzung

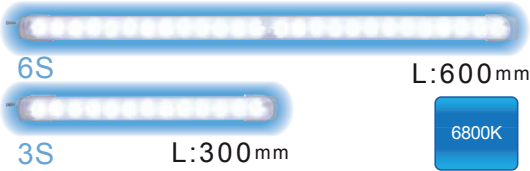
Im Vergleich **ugf. 34%** weniger

Gemessen 1 Stde. nach Einschalten

Leuchtstoffröhre (FL20SS)	CLA6S LED Lichtleiste
60 Grad bei Raumtemperatur	39.5°C bei Raumtemperatur

Hitzeabgabe

## Längen



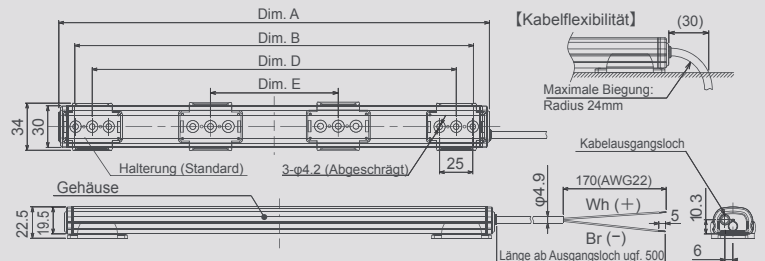
Material Gehäuse: Polykarbonatharz  
Material Anschlusskabel: Polyurethan

## Halterungen für verschiedene Anwendungen

Standard	Option
2 inkl.	2 inkl.
SZ-310AR Rückseitige Befestigung (Schraubenmontage) Material: Polykarbonatharz	SZ-310ARM Rückseitige Befestigung (Magnetmontage) Material: Polykarbonatharz
-> Nötige Anzahl CLA3S~ 6S/2 pcs. Kann überall angebracht werden. Die Leuchte wird durch einfaches Einrasten befestigt.	-> Nötige Anzahl CLA3S~ 6S/2 pcs. Mit Hilfe des starken Magneten kann die Leuchte selbst an Stahlflächen ganz leicht angebracht werden.

## Technische Angaben und Abmessungen (in mm)

Artikel	CLA3S-24-CD-P FL002	CLA6S-24-CD-P FL002
Farbtemperatur (Typ.)	6800K	
Beleuchtungsstärke (lx bei DC24V)	400	650
Lichtstrom (lm)	360	690
Nennspannung	24V DC (polarisiert)	
Nennstrom (mA±10%)	240	480
Nennleistung (W)	5.7	11.6
Betriebstemperatur	-40°C to +60°C (RI- 90% oder weniger, keine Kondensation)	
Schutzklasse	IP54	
Gewicht	180g ±10%	340g ±10%



Artikel	Dim. A	Dim. B	Dim. D	Dim. E	SZ-310AR Standard Halterung
CLA3S-__	324	300	274	—	2 pcs.
CLA6S-__	624	600	574	—	2 pcs.

Artikel

CLA\_S-24-CD-P FL002

Gesamtlänge  
3 : 300mm 6 : 600mm

Antriebstechnik  
Automation  
Vertrieb



ghv Vertriebs-GmbH  
für Antriebstechnik  
und Automation

Am Schammacher Feld 47 · D-85567 Grafing  
Tel.: +49(0) 80 92/81 89-0 · Fax: +49(0) 80 92/81 89 99  
E-Mail: mail@ghv.de  
Internet: www.ghv.de



**PATLITE ECO PROJECT**  
Für die Menschen und unsere Erde.  
PATLITE hat sich der Entwicklung umweltfreundlicher Produkte verpflichtet.

### ⚠️ ACHTUNG

Zur Gewährleistung eines ordnungsgemäßen und sicheren Betriebs lesen Sie vor Gebrauch bitte sorgfältig die Betriebsanleitung.  
Werden die Sicherheitsmaßnahmen nicht befolgt, kann es zu Bränden, Stromschlägen oder anderen Unfällen führen. Spezifikationen können sich ohne Vorankündigung ändern.